

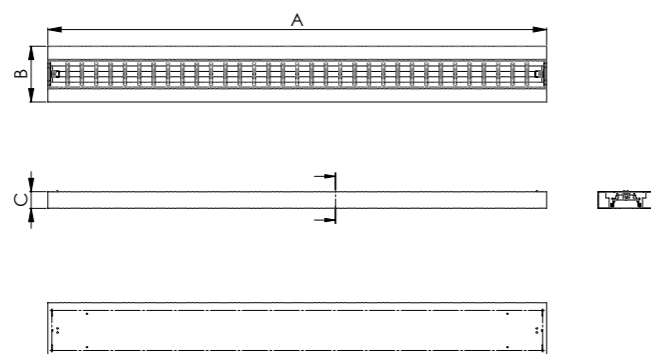


## LINEA 5 SOSPENSIONE MONOEMISSIONE LINE 5 PENDANT MONOEMISSION

Apparecchio da sospensione con emissione luminosa diretta. Possibilità di posa singola, in fila continua o a incrocio, consentendo così un sistema flessibile e adattabile ai diversi ambienti, mantenendo sempre buoni risultati illuminotecnici.

*Pendant luminaire with direct lighting. It can be mounted either individually or in a continuous line, straight or crossing, thus making it a flexible system adaptable to many indoor environments, always keeping a good lighting results.*

### DISEGNO TECNICO | TECHNICAL DRAWING



### CARTA D'IDENTITÀ | IDENTITY CARD

**LINE 5**  
**T16 1X35W G5**  
COD. LI516005



**LINE 5**  
**T16 1X49W G5**  
COD. LI516006



**LINE 5**  
**T16 1X80W G5**  
COD. LI516007



### DATI TECNICI | TECHNICAL DATA

Nome Name	LINE 5 1X35W	LINE 5 1X49W	LINE 5 1X80W
<b>Materiali</b> Materials	Corpo in lamiera d'acciaio Body of steel sheet	Corpo in lamiera d'acciaio Body of steel sheet	Corpo in lamiera d'acciaio Body of steel sheet
<b>Finiture</b> Finishing	Bianco RAL 9016 Opaco White RAL 9016 Matt	Bianco RAL 9016 Opaco White RAL 9016 Matt	Bianco RAL 9016 Opaco White RAL 9016 Matt
<b>Elettronica</b> Electronics	ON/OFF	ON/OFF	ON/OFF
<b>Rischio fotobiologico</b> Photobiologic risk	--	--	--
<b>Grado di protezione</b> IP rating	IP20	IP20	IP20
<b>Alimentazione</b> Power Supply	220-240V 50/60Hz	220-240V 50/60Hz	220-240V 50/60Hz
<b>Sorgente luminosa</b> Luminous source	T16 1X35W G5	T16 1X49W G5	T16 1X80W G5
<b>Potenza</b> Wattage	35W	49W	80W
<b>Sistema ottico</b> Optic system	Schermo Darklight Darklight louvre	Schermo Darklight Darklight louvre	Schermo Darklight Darklight louvre
<b>Temperatura colore</b> Colour temperature	4000K	4000K	4000K
<b>Resa cromatica</b> Colour rendering	CRI > 80	CRI > 80	CRI > 80
<b>Peso</b> Weight	4,8kg	4,8kg	4,8kg
<b>Misura</b> Size	AxBxC 1514x165x50mm	AxBxC 1514x165x50mm	AxBxC 1514x165x50mm
<b>Accessori</b> Accessories	Personalizzabile su richiesta Customized on request	Personalizzabile su richiesta Customized on request	Personalizzabile su richiesta Customized on request

### PARAMETRI FOTOMETRICI | PHOTOMETRIC PARAMETERS

<b>Efficacia luminosa</b> Luminous efficiency	71,21Lm/W	66,28Lm/W	61,55Lm/W
<b>Codice fotometria</b> Photometric code	MES.049	MES.049	MES.049
<b>Flusso luminoso</b> Lumen output	2492,57Lm	3247,90Lm	4924,72Lm

