

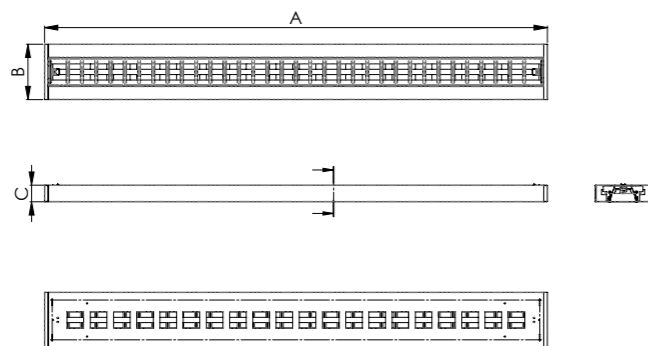


LINEA 5 SOSPENSIONE BIEMISSIONE 1X LINE 5 PENDANT BIEMISSION 1X

Apparecchio da sospensione con emissione luminosa diretta/indiretta. Possibilità di posa singola, in fila continua o a incrocio, consentendo così un sistema flessibile e adattabile ai diversi ambienti, mantenendo sempre buoni risultati illuminotecnici.

Pendant luminaire with direct/indirect lighting. It can be mounted either individually or in a continuous line, straight or crossing, thus making it a flexible system adaptable to many indoor environments, always keeping a good lighting results.

DISEGNO TECNICO | TECHNICAL DRAWING



CARTA D'IDENTITÀ | IDENTITY CARD

LINE 5
T16 1X35W G5
COD. LI516010



LINE 5
T16 1X49W G5
COD. LI516011



LINE 5
T16 1X80W G5
COD. LI516012



DATI TECNICI | TECHNICAL DATA

Nome Name	LINE 5 1X35W	LINE 5 1X49W	LINE 5 1X80W
Materiali Materials	Corpo in lamiera d'acciaio Body of steel sheet	Corpo in lamiera d'acciaio Body of steel sheet	Corpo in lamiera d'acciaio Body of steel sheet
Finiture Finishing	Bianco RAL 9016 Opaco White RAL 9016 Matt	Bianco RAL 9016 Opaco White RAL 9016 Matt	Bianco RAL 9016 Opaco White RAL 9016 Matt
Elettronica Electronics	ON/OFF	ON/OFF	ON/OFF
Rischio fotobiologico Photobiologic risk	--	--	--
Grado di protezione IP rating	IP20	IP20	IP20
Alimentazione Power Supply	220-240V 50/60Hz	220-240V 50/60Hz	220-240V 50/60Hz
Sorgente luminosa Luminous source	T16 1X35W G5	T16 1X49W G5	T16 1X80W G5
Potenza Wattage	35W	49W	80W
Sistema ottico Optic system	Schermo Darklight Darklight louvre	Schermo Darklight Darklight louvre	Schermo Darklight Darklight louvre
Temperatura colore Colour temperature	4000K	4000K	4000K
Resa cromatica Colour rendering	CRI > 80	CRI > 80	CRI > 80
Peso Weight	4,8kg	4,8kg	4,8kg
Misura Size	AxBxC 1514x165x50mm	AxBxC 1514x165x50mm	AxBxC 1514x165x50mm
Accessori Accessories	Personalizzabile su richiesta Customized on request	Personalizzabile su richiesta Customized on request	Personalizzabile su richiesta Customized on request

PARAMETRI FOTOMETRICI | PHOTOMETRIC PARAMETERS

Efficacia luminosa Luminous efficiency	79,48Lm/W	73,97Lm/W	68,70Lm/W
Codice fotometria Photometric code	BES.080	BES.080	BES.080
Flusso luminoso Lumen output	2781,85Lm	3624,83Lm	5496,26Lm

