

**SEA RGB
1200X300
T16 3X54W RGB G5**

COD. SEA11035

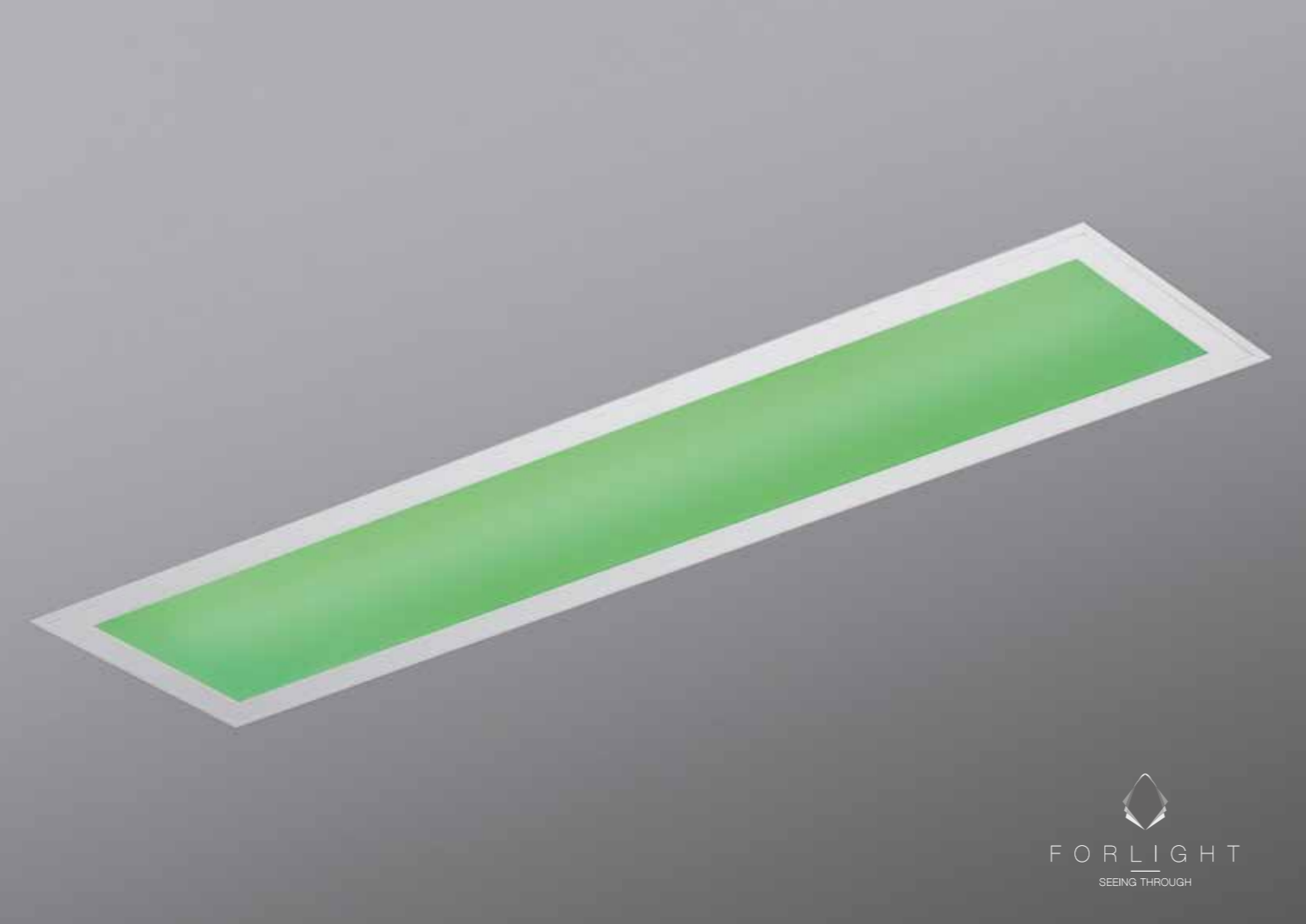
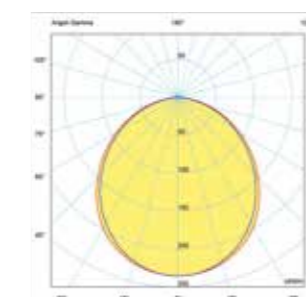


DATI TECNICI | TECHNICAL DATA

Nome Name	SEA RGB 1200X300 3X54W
Materiali Materials	Corpo in lamiera d'acciaio Telaio di chiusura in alluminio estruso <i>Body of steel sheet Closing frame of extruded aluminium</i>
Finiture Finishing	Bianco RAL 9016 Opaco <i>White RAL 9016 Matt</i>
Elettronica Electronics	DALI
Rischio fotobiologico Photobiologic risk	--
Grado di protezione IP rating	IP65
Alimentazione Power Supply	220/240V 50/60Hz
Sorgente luminosa Luminous source	T16 3X54W RGB G5
Potenza Wattage	162W
Sistema ottico Optic system	Vetro stratificato opale <i>Opal stratified glass</i>
Temperatura colore Colour temperature	--
Resa cromatica Colour rendering	--
Peso Weight	11kg
Misura Size	AxBxC 1200x300x100mm
Accessori Accessories	Valvola di compensazione - squadrette regolabili <i>Protective vents - Adjustable side brackets</i>

PARAMETRI FOTOMETRICI | PHOTOMETRIC PARAMETERS

Efficacia luminosa Luminous efficiency	38,47Lm/W
Codice fotometria Photometric code	LAB.PLU.019/15
Flusso luminoso Lumen output	6233,47Lm



**RGB 1200X300
RGB 1200X300**

Apparecchio per sale operatorie. L'emissione RGB è d'aiuto per interventi di microchirurgia.
Possibile realizzazione di scenari luminosi.

*Luminaire for operating rooms. RGB emission is instrumental for microsurgical operations.
Creation of lighting scenarios is possible.*

DISEGNO TECNICO | TECHNICAL DRAWING

